

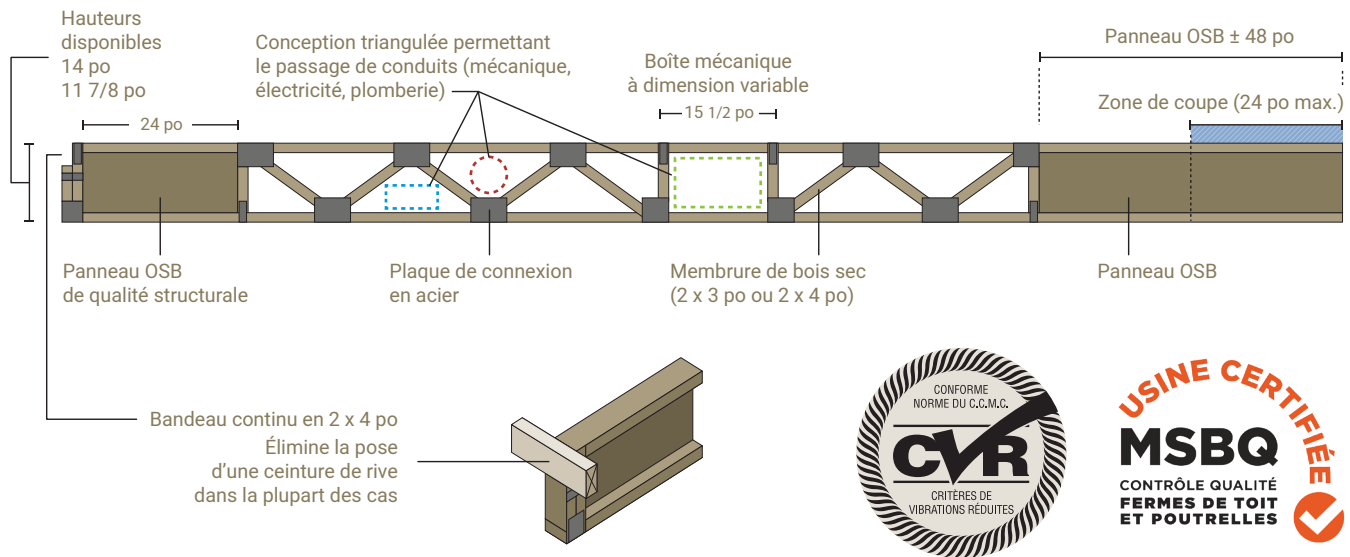
**ULTRATEC**

# POUTRELLES AJOURÉES AJUSTABLES I-FIT JOIST<sup>MD</sup>

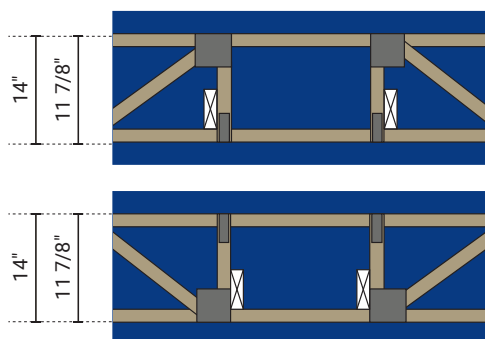
Les ingénieurs d'Ultratec ont mis au point ce qui s'avérera dorénavant la référence en matière de systèmes de plancher pour la construction domiciliaire : le révolutionnaire système de poutrelles ajustables I-FIT JOIST<sup>MD</sup>. Ces poutrelles performantes à l'installation facile permettent le passage aisé de l'électricité, la ventilation et la plomberie.

Combinant les avantages de la poutrelle ajourée en bois et ceux de la poutrelle ajustable, le système I-FIT JOIST<sup>MD</sup> se démarque des autres systèmes de poutrelles ajustables par des particularités intéressantes.

- Offert dans les hauteurs standards de 11 7/8 et 14 pouces
- Se coupe aisément au chantier sur un côté, jusqu'à 24 pouces
- Permet d'éliminer les solives de rive, d'un côté dans la plupart des cas
- Liens continus (raidisseurs) faciles à installer
- Doté d'une large surface de 2 1/2 ou 3 1/2 pouces pour clouer le sous-plancher
- Calculs structuraux informatisés
- Économique et performant
- Fabriqué de bois sec
  - Contrôle de la qualité rigoureux basé sur les normes ASTM D5055 et ASTM D2915
  - Utilisation de bois sec entreposé à l'intérieur
  - Système de détection des plaques
  - Système de validation de la hauteur en temps réel
- Installation rapide et précise grâce à la liste de coupe adaptée au projet
- Léger et facile à transporter
- Système de plancher silencieux lorsqu'installé selon les recommandations du guide d'installation



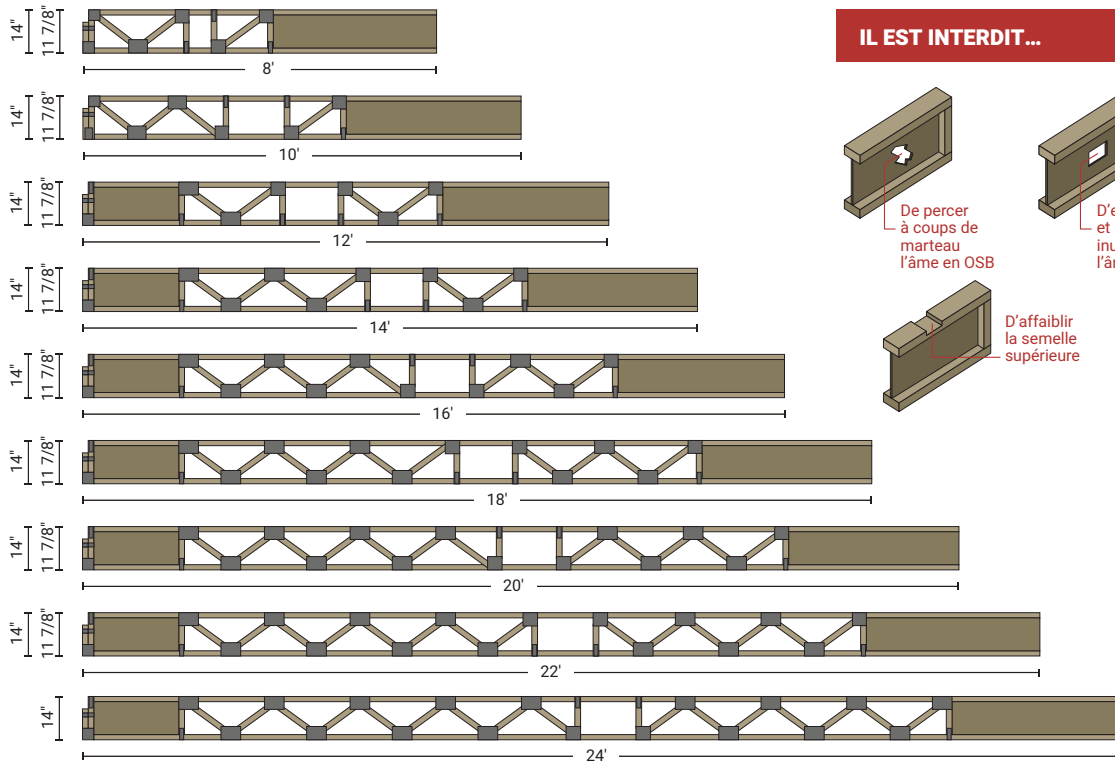
## RAIDISSEURS



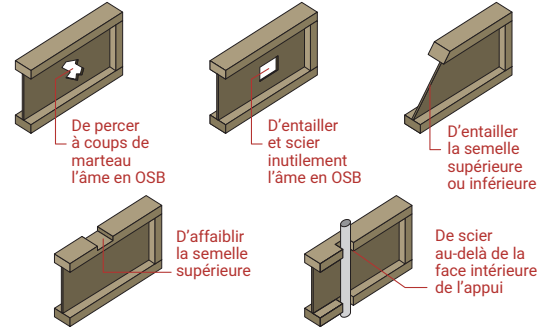
Installation des raidisseurs continus intérieurs ou extérieurs - haut ou bas de la boîte.

## DIMENSIONS DE L'OUVERTURE MÉCANIQUE

Hauteur	Ronde	Centre	Rectangulaire
11 7/8 po	7 po	8 x 15 po	3 x 13 po
14 po	8 1/4 po	10 x 15 po	4 x 15 po



### IL EST INTERDIT...



## TABLEAU DE PORTÉE I-FIT JOIST

Sous-plancher vissé collé. Déflexion L/480 charge vive et L/360 charge totale. Raidisseurs continus 2 x 6 po à 7 pi c/c maximum.

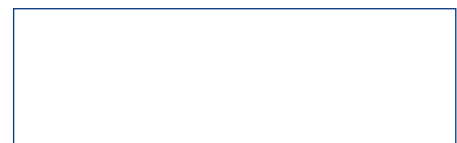
Longueur	11 7/8 po			14 po		
	Membrane	Espacement		Membrane	Espacement	
		40 + 10 + 5	40 + 30 + 5		40 + 10 + 5	40 + 30 + 5
8 pi	2 x 3 po - SPF n° 2	19,2 po c/c	16 po c/c	2 x 3 po - SPF n° 2	19,2 po c/c	16 po c/c
10 pi	2 x 3 po - SPF n° 2	19,2 po c/c	16 po c/c	2 x 3 po - SPF n° 2	19,2 po c/c	16 po c/c
12 pi	2 x 3 po - SPF n° 2	19,2 po c/c	16 po c/c	2 x 3 po - SPF n° 2	19,2 po c/c	16 po c/c
14 pi	2 x 3 po - MSR 2100	19,2 po c/c	16 po c/c	2 x 3 po - MSR 2100	19,2 po c/c	16 po c/c
16 pi	2 x 3 po - MSR 2100	19,2 po c/c	16 po c/c	2 x 3 po - MSR 2100	19,2 po c/c	16 po c/c
18 pi	2 x 4 po - MSR 2100	19,2 po c/c	16 po c/c	2 x 4 po - MSR 2100	19,2 po c/c	16 po c/c
20 pi	2 x 4 po - MSR 2100	19,2 po c/c	16 po c/c	2 x 3 po - MSR 2100	19,2 po c/c	16 po c/c
22 pi	2 x 4 po - MSR 2100	12 po c/c	12 po c/c	2 x 4 po - MSR 2100	16 po c/c	16 po c/c
24 pi	S. O.	S. O.	S. O.	2 x 4 po - MSR 2100	12 po c/c	12 po c/c

\*Un tableau de portée alternative pourra être fourni sur demande.

### Mises en garde

- Entreposer les poutrelles à la verticale et à l'abri des intempéries.
- Ne pas marcher sur les poutrelles avant qu'elles n'aient été retenues latéralement par des étriers ou une solive de rive.
- Éviter de surcharger les poutrelles avec des matériaux de construction, même de façon temporaire; ne pas suspendre des charges autres que les matériaux de plafond à la semelle inférieure.
- Pour un plancher plus performant, il est recommandé de visser et coller le revêtement sur les poutrelles à l'aide d'un adhésif adéquat.
- Les poutrelles I-FIT JOIST sont toujours supportées par la semelle inférieure et jamais suspendues par leur semelle supérieure.

Votre distributeur local :



Téléphone : **418-682-2033**  
 Télécopieur : **418-682-2034**  
 Courriel : **estimation@ultratec.qc.ca**  
 5237, boul. Wilfrid-Hamel, bureau 200  
 Québec QC G2E 2H2